
Protokoll

Nämndernas samrådsgrupp för personer med funktionsnedsättning

13 mars 2025

Nämndernas samrådsgrupp för personer med funktionsnedsättnings protokoll

Plats och tid	Ungdomsgården Puma. Adress: Gråbo torg 7, Visby., 13 mars 2025, klockan 17.00–18.30
Beslutande	Lena Broén (S)
Ersättare	Anna Andersson (C)
Övriga	Karin Alvinge, chef elevhälsan Lena Nordström, chef ungdomsavdelningen Cecilia Andersson, FUB för barn, unga och vuxna med utvecklingsstörning Gotlands län Håkan Jonsson, Funkisam Elisabeth Olsson, Astma och allergi Marianne Eriksson, Gotland on Tour och funkibator Johan Thomasson, Neuroförbundet, Funkisam Matilda Gräsmark, Strateg på regionstyrelseförvaltningen
Paragrafer	§ 1–4 Sekreterare Malin Karlsson Ordförande Lena Broén

Register

§ 1	Inledning och dagordning	4
§ 2	Information. Hur bemöter elevhälsa barn och ungdomar med funktionsvariationer?	5
§ 3	Information. Ungdomsavdelningen	6
§ 4	Övriga frågor	6

Bilaga 1 – Power point Barn- och elevhälsan

Bilaga 2 – Power point Ungdomsavdelningen

§ 1 Inledning och dagordning

Ordförande Lena Broén inleder mötet och välkomnar deltagarna.

Matilda Gränsmark berättade för deltagarna om syftet med att Region Gotland har tillgänglighets råd.

§ 2

Information. Hur bemöter elevhälsan barn och ungdomar med funktionsvariationer?

Chefen för barn- och elevhälsan Karin Alvinge informerar om hur avdelningen arbetar och att Gotland ligger i jämförelse med övriga Sverige okej med antal barn per personal. När det gäller till skolläkare ligger Gotland bra till jämfört med övriga Sverige.

Hörsel och syn pedagog finns inom avdelningen med de är inte är en del av elevhälsoteamen. Logoped finns också med.

Karin berättade även hur avdelningen arbetar med olika stödinsatser för barn- och elever. Elevhälsloarbetet ska vara förebyggande för att minska de riktade insatser på individnivå för komplexa situationer.

Bilagor

Power point Elevhälsan

§ 3

Information. Ungdomsavdelningen

Avdelningschefen för ungdomsavdelningen Lena Nordström berättade om avdelningen. Av informationen framgick det hur avdelningen arbetar med ungdomar som har en funktionsvariation.

Av informationen framgick det att personalen alltid försöker göra aktiviteter så tillgängliga som möjligt och inte låta en eventuell funktionsvariation vara ett hinder för att medverka i vår verksamhet. Lena välkomnar en dialog med samrådsgruppen hur det kan bli ännu bättre på att inkludera de som har en funktionsvariation.

Bilagor

Power point ungdomsavdelningen

§ 4 Övriga frågor

Samrådet ställer sig positiv till att mötena startar klockan 17 och att de så gott det går hålls ute i verksamheterna.

Önskemål att ha möten tre gånger per år. Förvaltningen kommer ta med det till planeringen för kommande år.

Önskemål att tala om på kommande samråd:

- Ges lärarn möjlighet att utbilda sig inom till exempel tillgängliga lärmiljöer för NPF diagnoser?
- Information om hur förvaltningen arbetar med de barn som är hemmasittare.
- Hur ser läxhjälp ut för de olika skolorna på Gotland?
- Hur är det med mobilfritt i skolan för elever som behöver den som stöd.

Barn- och elevhälsa





- Bilden från Göteborgs stad

Kartläggningar, utredningar, råd och stöd, samtal, PBS, hjälp till annat stöd/remittering, krisarbete, åtgärdsprogram

Råd och stöd, samtal, klassrumsinsatser såsom stress och återhämtning, sömn, värdegrundsarbete, hälsosamtalanalyser, föreläsningar och workshops efter behov, FaR och GoFaR, översyn och stöd för visuell och auditativ miljö, TAKK, SkolFam, handledning och konsultation, FOSSAM, sömnhygien, screening motorik och uppföljande insatser, extra anpassningar

Medicinska basprogrammet, psykosociala programmet, PAX, rörelsesatsningar (Levla, fys.ter), rastaktiviteter, arbete med trygghet och trivsel, trygga relationer och trygghetsskapande rutiner, likabehandlingsplaner, Stadig Grund, tillgänglig lärmiljö, insatser till/samarbete med vårdnadshavare, delaktighet, kunskapshöjande insatser, uppföljning via EHT, BHT, föräldraskapsstöd som ABC och i föräldramöten, klassrumsinsatser, ergonomigenomgång, språkstimulerande arbetssätt, schoolwide PBS som IBIS, MVP, tryggare skola, ledning och stimulans, ANDTS



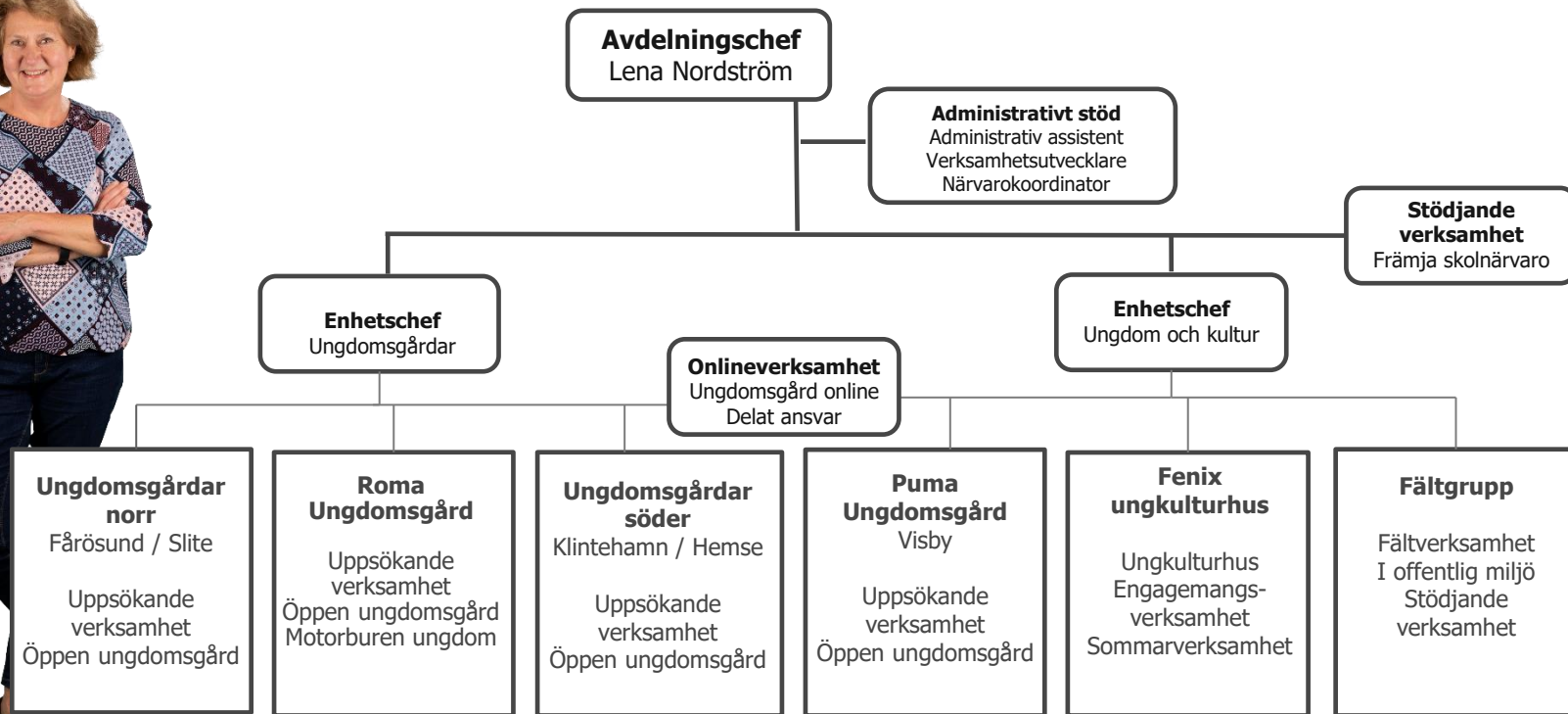
2025-03-13

Möte med nämndernas samrådsgrupp för personer med funktionsvariationer

Plats: Puma ungdomsgård

Tid: 17.00

Ungdomsavdelningen



Start

Förtroende Omtanke Delaktighet

Hur arbetar ungdomsavdelningen med ungdomar som har funktionsvariationer?

- ✓ Utöver att vi har riktad verksamhet för ungdomar med NPF-diagnoser sommartid arbetar vi kontinuerligt för att verksamheterna ska vara så tillgängliga som möjligt oavsett eventuella funktionsvariationer, så som t.ex bildstöd, enklare språk och tillgängliga miljöer.
- ✓ Vi ser också alltid till att tänka på att göra våra aktiviteter så tillgängliga som möjligt och inte låta en ev. funktionsvariation vara ett hinder för att medverka i vår verksamhet.
- ✓ Bygger trygg kultur genom nolltolerans för alla oavsett vilken funktionsvariation man har.

Fortsättning...

- ✓ På Puma finns också samarbete med en närliggande verksamhet korttidstillsyn som besöker vår verksamhet när det inte är ordinarie öppettid.
- ✓ På Fenix, där det finns en del besökare med funktionsvariation arbetar vi med att vid behov anpassa verksamheten men framför allt genom att vara en verksamhet med ett annat ”lugn” och stillhet än vad ungdomsgårdar vanligtvis har vilket gör det lättare för ungdomar med det behovet att känna sig inkluderade och välkomna.

Korttidstillsyn

[Korttidsvistelse och korttidstillsyn | Region Gotland](#)

Korttidstillsyn för skolungdom över 12 år

Korttidstillsyn är en fritidsverksamhet för unga över 12 år. Den är till för dig med en funktionsnedsättning som inte klarar dig själv utan tillsyn före och efter skoldagen. Det kan också gälla under skollov.

Hur kan ungdomsavdelningen bli bättre på att bemöta ungdomarna med funktionsvariationer?

- ✓ Genom en översyn av våra lokaler för att identifiera eventuella hinder, göra dem tillgängliga
- ✓ Genom samarbeten med närliggande verksamheter.
- ✓ Genom ökade kunskapshöjande insatser och workshops.
- ✓ Genom att rannsaka våra egna aktiviteter för att inkludera fler.

Hur kan vi få fler ungdomar med funktionsvariationer till våra ungdomsgårdar?

- ✓ Jobba med inkludering så att de blir väl emottagna av andra besökare och personal när de väl kommer.
- ✓ Genom att rikta vår marknadsföring och aktiviteter till målgruppen.
- ✓ Genom att fråga dessa ungdomar vad de önskar, vad de saknar och vad de vill göra och jobba med deras delaktighet.
- ✓ Uppsökande verksamhet riktad till målgruppen.
- ✓ Vid skolbesök uppmärksamma målgruppen och bjuda in dem till ungdomsgård

Jämlika möten

Tagits fram en
bemötandeguide av
Funkisam Gotland



FUNKISAM Gotland

Ett nätverk med alla organisationer för funktionsnedsatta på Gotland.

- FUNKISAM är en ideell organisation med ingående organisationer som dess medlemmar.
- FUNKISAM för allas talan och är kontaktytan för sina medlemmar gentemot samhället.
- FUNKISAM ingår med representation i Region Gotlands tillgänglighetsråd och samrådsgrupper.
- FUNKISAM arbetar för gemensamma förmåner och avtal med näringsliv och andra aktörer.
- FUNKISAM anordnar även gemensamma möten, träffar, utbildningar och aktiviteter.

Stort tack för att ni tagit er tid att lyssna!

